

COMMUNE DE LACANAU (33)



PLAN LOCAL D'URBANISME

P.L.U.

6-A

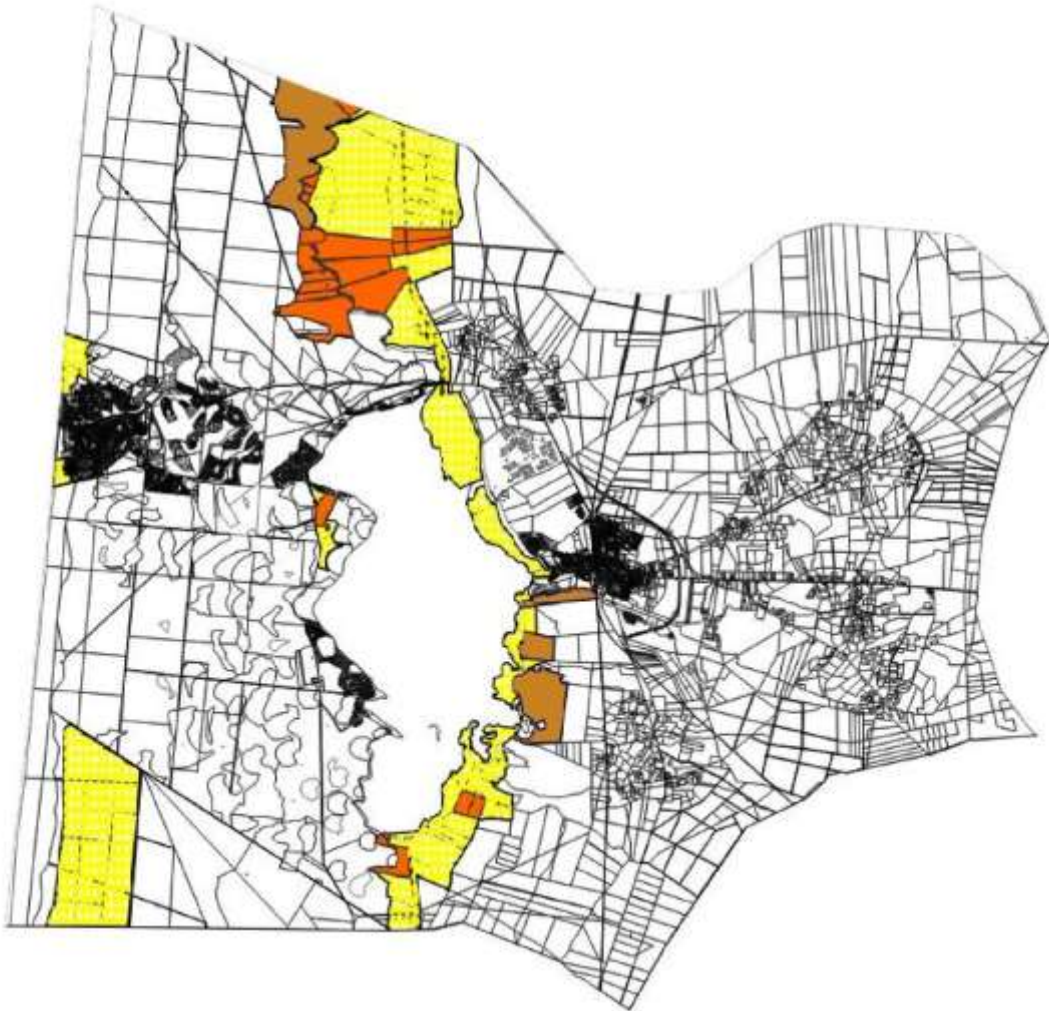
Les zones de préemption du département (espaces naturels sensibles)






DOSSIER D'APPROBATION
Conseil Municipal du 11 Mai 2017

GHECO urbanistes
Rivière-Environnement
Mairie de Lacanau



Espaces Naturels Sensibles



-  ENS acquis par le Conservatoire du Littoral
-  Zones de préemption au titre des
-  ENS acquis par le Département
-  Bâti
-  Cadastre



Réalisation: avril 2017 - Rivière Environnement
Source: CD 33