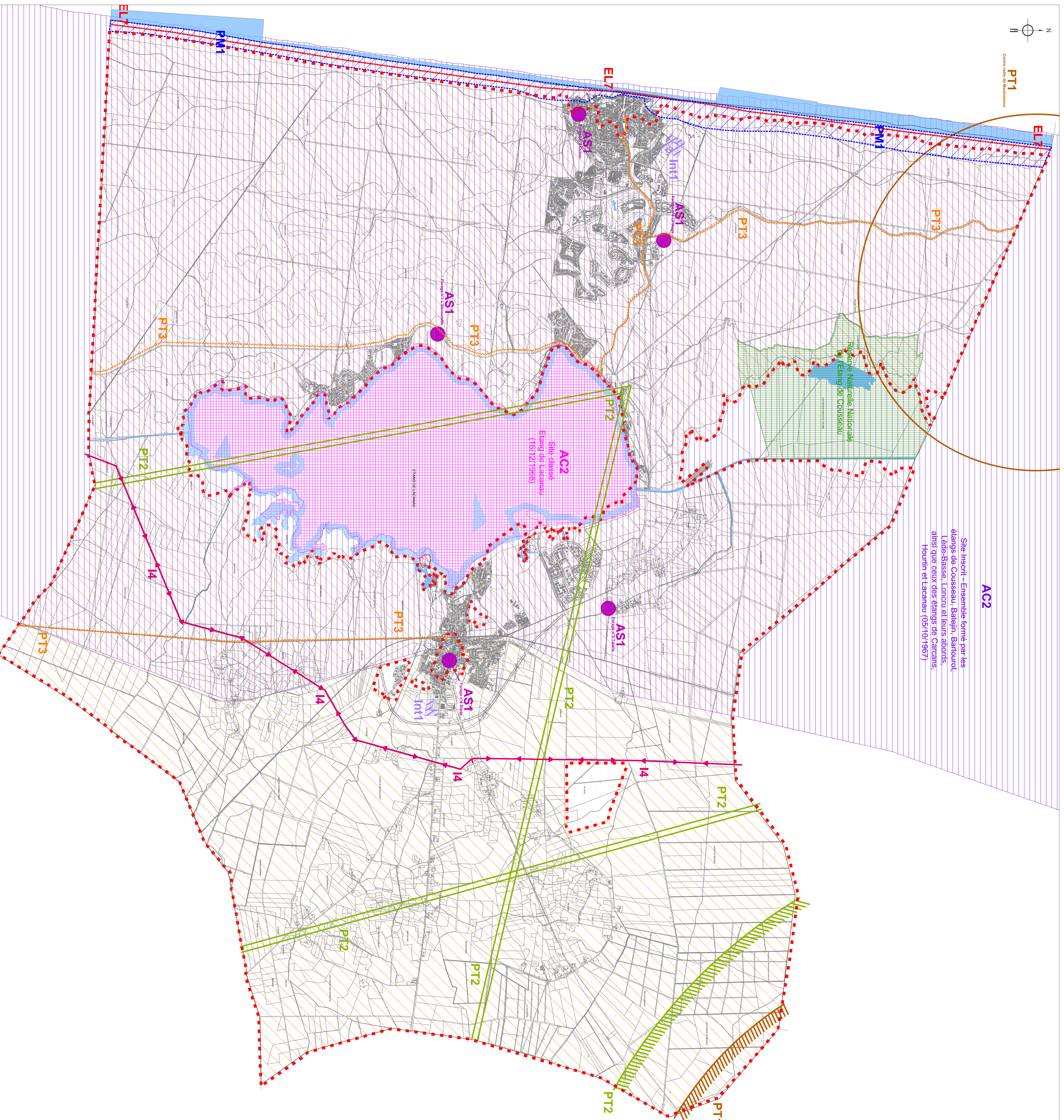


PT1
Centre urbain de Lacanau

AG2

Site inscrit - Ensemble formé par les étiages de Coursseau, Bateijn, Barbourou, Lende-Basse, Londeu et leurs abords, ainsi que ceux des étiages de Carcanis, Hourm et Lacanau (05/10/1907)

Reserve Naturelle Nationale
de l'Etang de Coursseau



COMMUNE DE LACANAU (33)



PLAN LOCAL D'URBANISME

P.L.U.

7-A2
PLAN DES SERVITUDES D'UTILITE PUBLIQUE
1/25000e

DOSSIER D'APPROBATION
Conseil Municipal du 11 mai 2017



- AC2** Servitudes de protection des sites et monuments naturels
 - Site classé
 - Site inscrit
- AC3** Servitudes de protection des réserves naturelles
- AS1** Servitudes attachées à la protection des eaux potables et minérales
- EL9** Servitude de passage des piétons sur le littoral
- I4** Servitudes relatives à l'établissement de canalisations électriques
- Int1** Servitudes au voisinage des cimetières
- PM1** Servitudes relatives aux risques naturels
Plans de Prévention des Risques Naturels Prévisibles (PPRN) :
Plan de Prévention des Risques d'Inondation de 0/100e
- PM1** Servitudes relatives aux risques naturels
Plans de Prévention des Risques Naturels Prévisibles (PPRN) :
- PT1** Protection des transmissions radio-électriques contre les perturbations électromagnétiques
- PT2** Protection des transmissions radio-électriques contre les obstacles
- PT3** Communications téléphoniques et télégraphiques