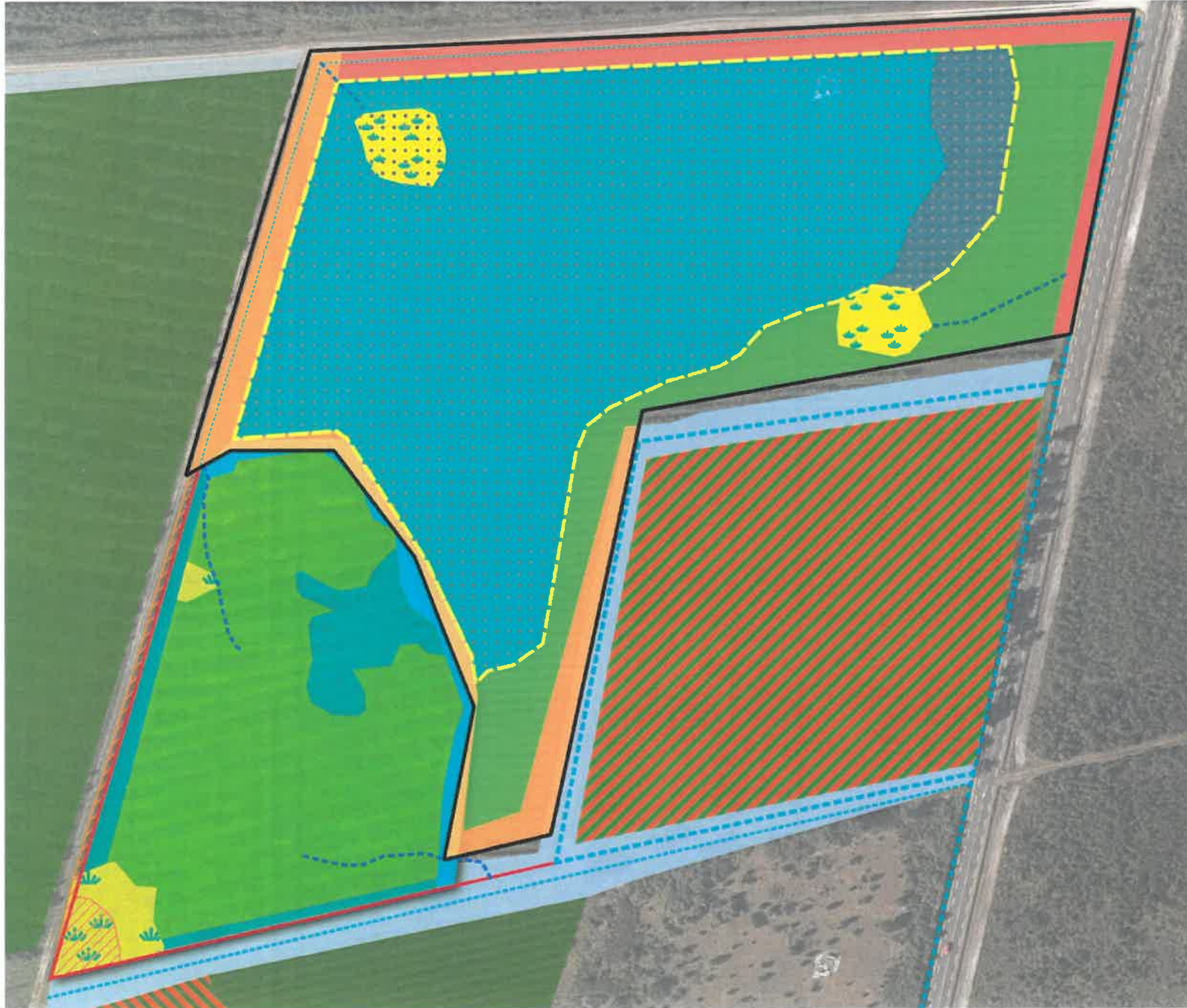


Site de compensation zone humide - Actions écologiques envisagées



- LEGENDE**
- Site de compensation en projet du Retail park
 - Site de compensation en projet (SCRP)**
 - SCRP : actions envisagées de restauration des habitats**
 - RG1 / RG7. Défrichement d'une jeune pinède plantée en conservant les feuillus
 - RG4. Création de dépressions humides temporaires
 - RG5. Impulsion d'une lande humide à Molinie bleue
 - RG6. Impulsion d'une prairie humide à mégaphorbaie
 - RG7. Impulsion d'îlots feuillus et couvert boisé d'un espace prairial feuillus à mixte
 - RG8. Gestion conservatoire des ceintures à lande humide Chênes verts
 - RG8. Gestion conservatoire des ceintures à lande humide
 - SCRP : actions envisagées sur le réseau de drainage**
 - RG2. Reprofilage du système hydraulique local Réhaussement de fossé à < 0.3 m
 - RG3. Dévoisement de fossés en faveur de débordements ciblés
 - Site de compensation en cours de réalisation (SCAC)**
 - SCAC avec actions envisagées de restauration des habitats**
 - Conservation des landes ouvertes à Molinie
 - Remodelage des bourrelets de curage des fossés de drainage
 - Création de dépressions humides
 - Conversion en Chênaie pédonculée à Bouleaux et claircie des peuplements
 - SCAC avec actions envisagées sur le réseau de drainage**
 - Effacement
 - Fossé dévié
 - Matrice des sites de compensation (SCRP / SCAC)**
 - Typologie des habitats (EUNIS)**
 - E5.3 Ourlet à *Pteridium aquilinum*
 - F4.13 Lande humide dégradée (*Molinia caerulea*)
 - F4.231 Landes à Ajoncs x G1.8 Boisements atlantiques de *Quercus robur* et *Betula*
 - F4.231 Landes à Ajoncs x G3.71 Pinèdes à *Pinus pinaster* ssp. *atlantica maritima*
 - G3.713 Plantation de Pin maritime des Landes (sous-strate à *Molinia caerulea*)
 - Fossés (projet)**
 - Fossé entre 0.3 m et 1 m
 - Fossé profond > 1m

Accusé de réception en préfecture
N° : 202402144-20240415-DL10042024-02-DE
Date de réception préfecture : 15/04/2024